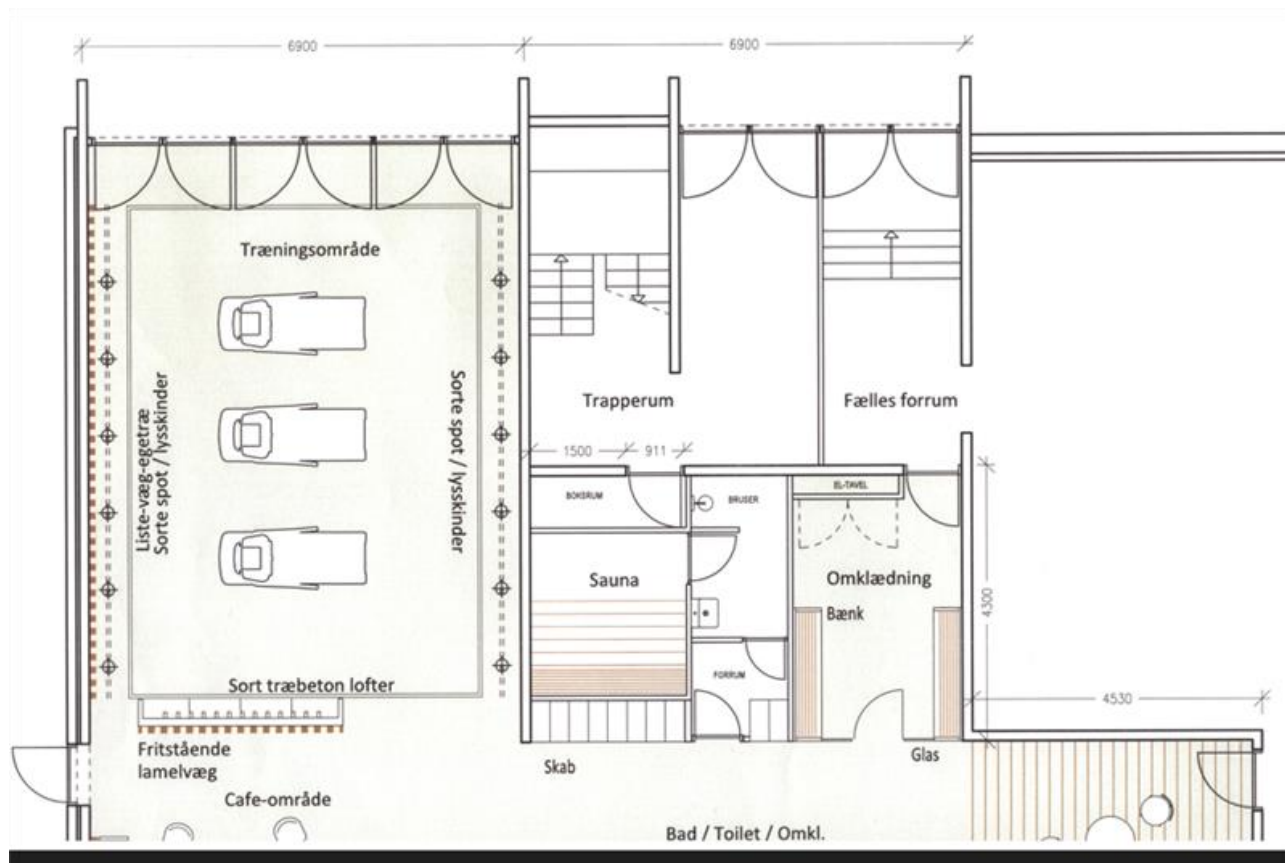


Februar 2023

## Bestyrelsen har indhentet forslag til ombygning af motionsafdelingen, så bassinet overdækkes



**Peter Frstrup Jensen, GP 50 1 th har sendt oplysninger om hans isolering af kolde ydervægge til brug for andre ejere:**

En god metode er montering af Knauf GDS varmvæg, der monteres direkte på den indvendige betonflade.

- Tykkelsen på 42,5 mm kan være indenfor/flugter med vinduesrammer.
- Det bemærkes, at på disse plader er isoleringen polystyren, som i den aktuelle udgave er erstattet af celleplast.
- Længde af plader er 250 cm., som passer med vores væghøjde.
- Efterfølgende malerbehandles gipspladerne.

