

## Regler for leje og brug af selskabslokalet

Geelskovparkens selskabslokale i nr. 10 kan lejes af foreningens medlemmer til eget brug. Fejring af nære familiemedlemmer accepteres dog også. Den pågældende ejer skal være til stede under hele arrangementet.

Se på hjemmesiden om lokalet er ledigt: <http://geelskovparken.dk/DK/Kalender.aspx>

For at reservere lokalet rettes henvendelse til varmemester Lars i kontortiden eller via mail.

Reservation kan ske op til 12 måneder før den ønskede lejedag.

Leje af selskabslokalet koster 750 kr., og opkræves af Deas sammen med den øvrige opkrævning af fællesbidrag mm. Ved leje af lokalet mere end en dag, er prisen de efterfølgende dage 500 kr. I lejen er inkluderet rengøring (en gang per lejeperiode), men ikke oprydning. Se retningslinjer for aflevering længere nede.

Selskabslokalet er disponibelt fra kl. 12.00 på den reservede dag til næste dag kl. 09.00. En lejer, der vil være sikker på at kunne disponere over selskabslokalet dagen før og/eller efter den egentlige lejedag, må reservere selskabslokalet disse dage og betale leje herfor.

Nøgler til selskabslokalet udleveres af varmemesteren dagen før lejedagen. Sammen med nøglen udleveres også denne information, og lejer kvitterer for modtagelsen. Personer som af den ene eller anden grund selv har nøgler til selskabslokalet (fx bestyrelsesmedlemmer og foreningskontaktpersoner), skal også kvittere for modtagelse af denne information.

### Indretning og brug

Selskabslokalet har ti standardborde med god plads til fire stole hver, dvs. 40 pladser i alt. Der er yderligere fem mindre borde, to standardstole og i depotrummet er der ti smallere stole. Herudover er der seks 2-personers sofaer og sofaborde.

Temperaturen er sat til 17 grader. Den lave temperatur er for at spare energi, når lokalet står tomt. Temperaturen kan reguleres på de to paneler i depotrummet til fx 21 grader, se tegning og foto.

Lyset i selskabslokalet kan dæmpes, find kontakter vha. tegningen. Lys skal altid slukkes, når lokalet forlades.

Der må ikke bruges fakler, fyrfadsllys og lignende udendørs eller i indgangspartiet.

Der kan spilles musik ved benyttelse af det opstillede musikanlæg eller lejer kan medbringe sit eget musiksystem. Døre og vinduer skal holdes lukkede, når der spilles musik, ligesom der skal tages hensyn til naboer ved musikafspilning. Al musikudfoldelse skal være ophørt kl. 01.00.

Gardiner ved vinduer må kun betjenes med de monterede trækstænger.

Indendørs rygning er ikke tilladt. Rygning tæt ved bygningen frabedes af hensyn til åbne vinduer i lejligheder.

Støjende adfærd udendørs skal undgås – husk at der bor andre over selskabslokalet.

Der er service mm. til 40 personer (i depotrummet findes service til yderligere 10 personer). Lister over inventar og service med anskaffelsespris er opsat i køkkenet.

Voksduge ligger i depotrummet og skal altid anvendes som underlag for egentlige duge for at skåne bordpladerne.

For god ordens skyld henledes opmærksomheden på, at der i indgangspartiet til selskabslokalet er ophængt hjertestarter – som der forhåbentlig ikke bliver brug for.

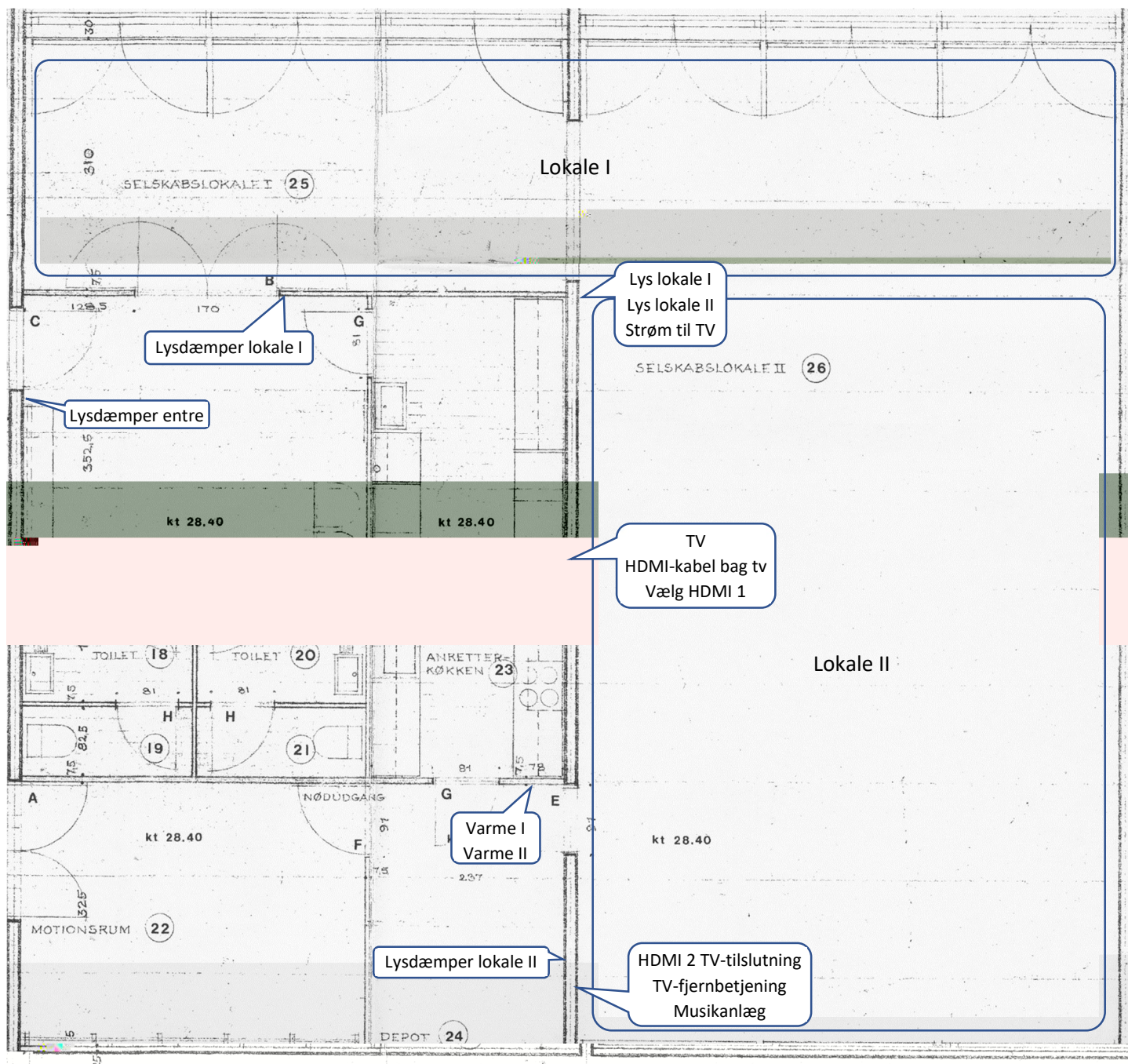
#### **Aflevering af selskabslokalet efter brug**

Ved lejeperiodens udløb skal         e pl ej reio

Lejers underskrift: ..... Dato: .....

Bestyrelsen for ejerforeningen Geelskovparken

April 2022



Bordopstilling mm.:

