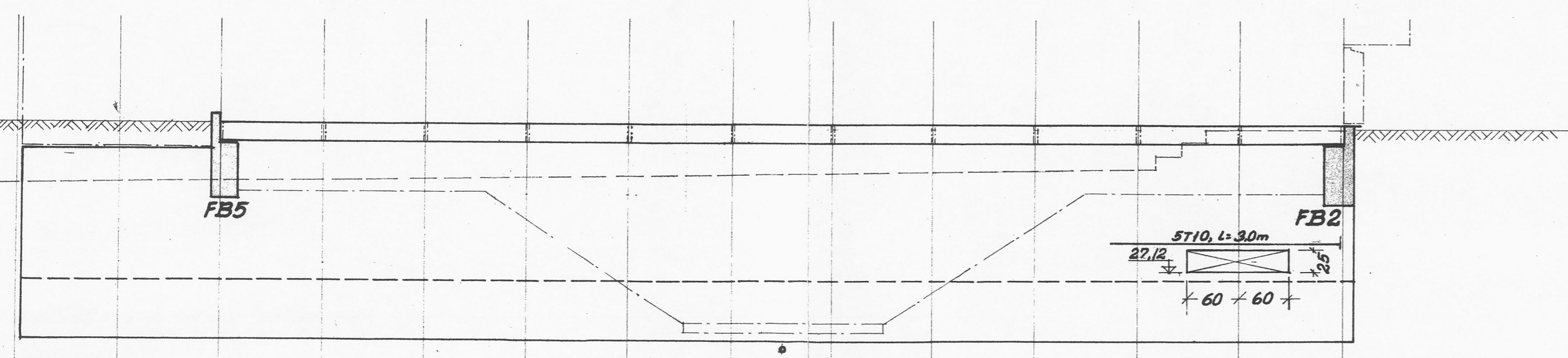
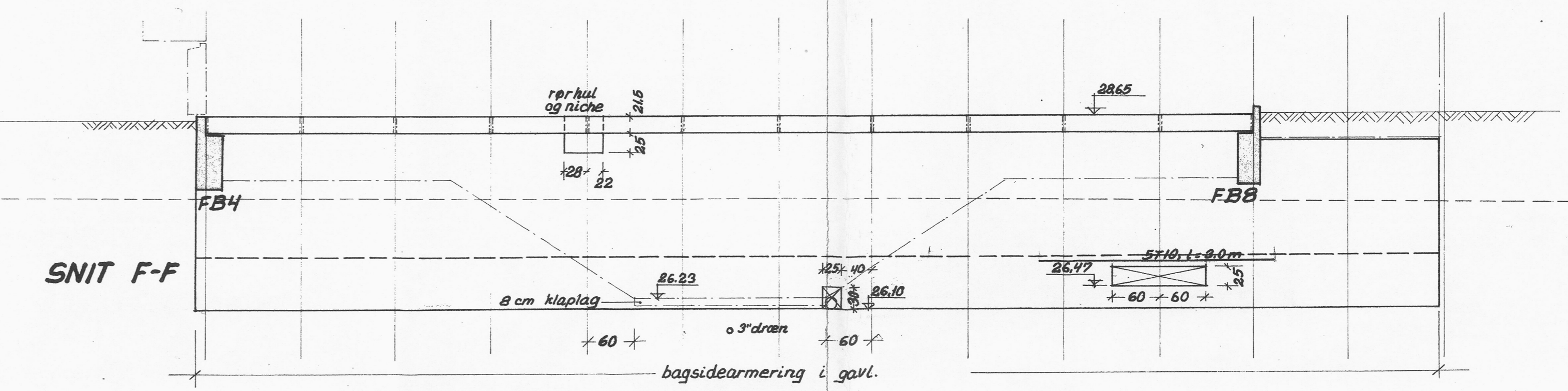


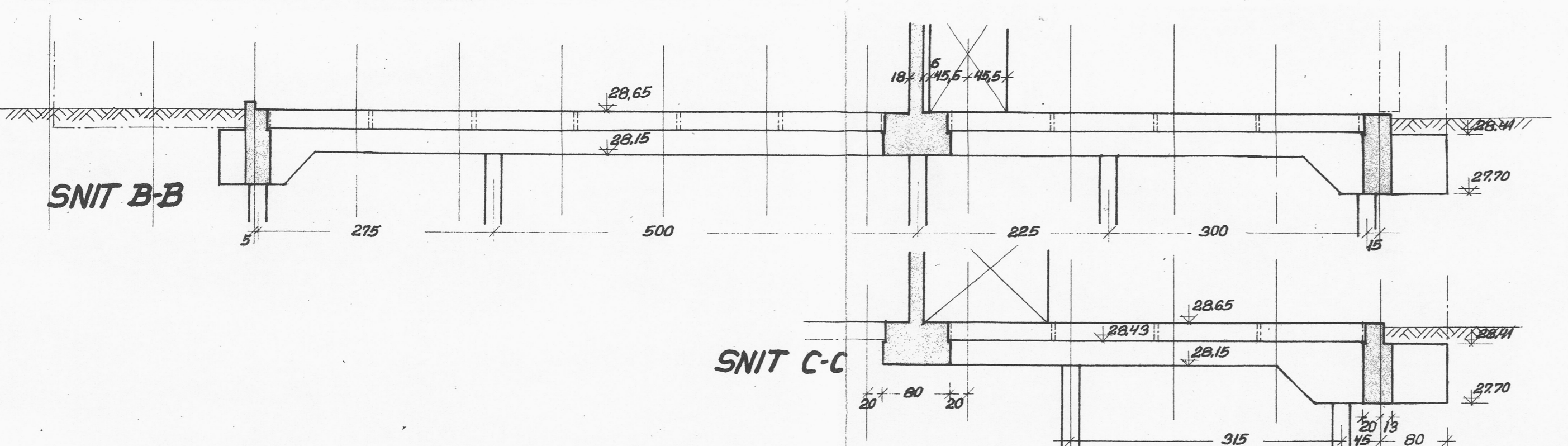
SNIT J-J



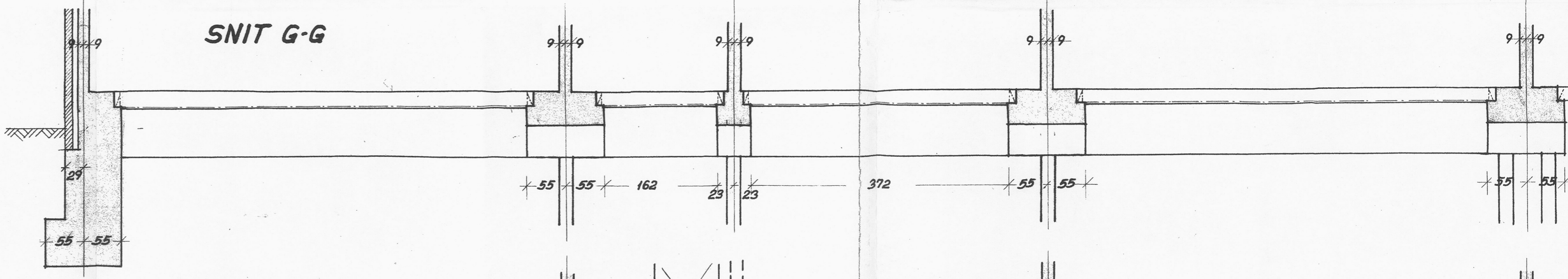
SNIT A-A



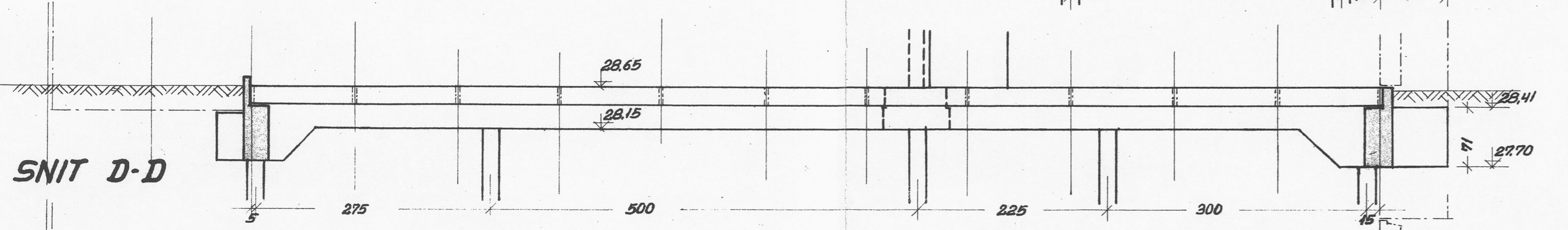
SNIT F-F



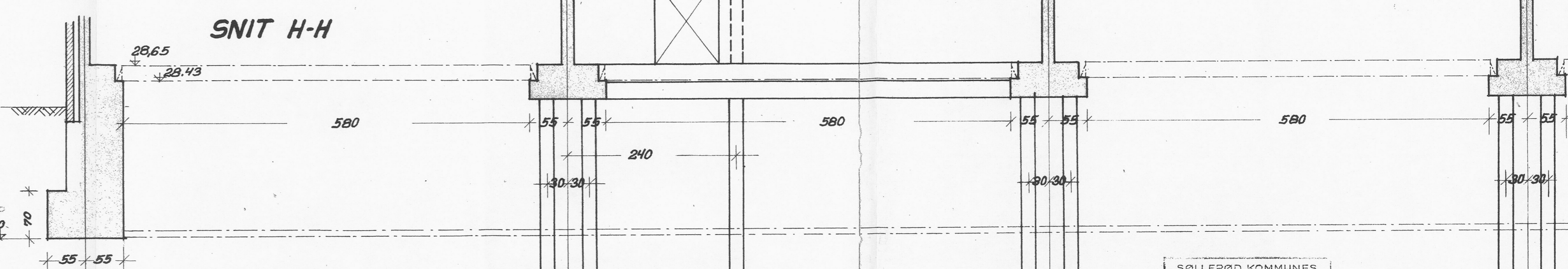
SNIT B-B



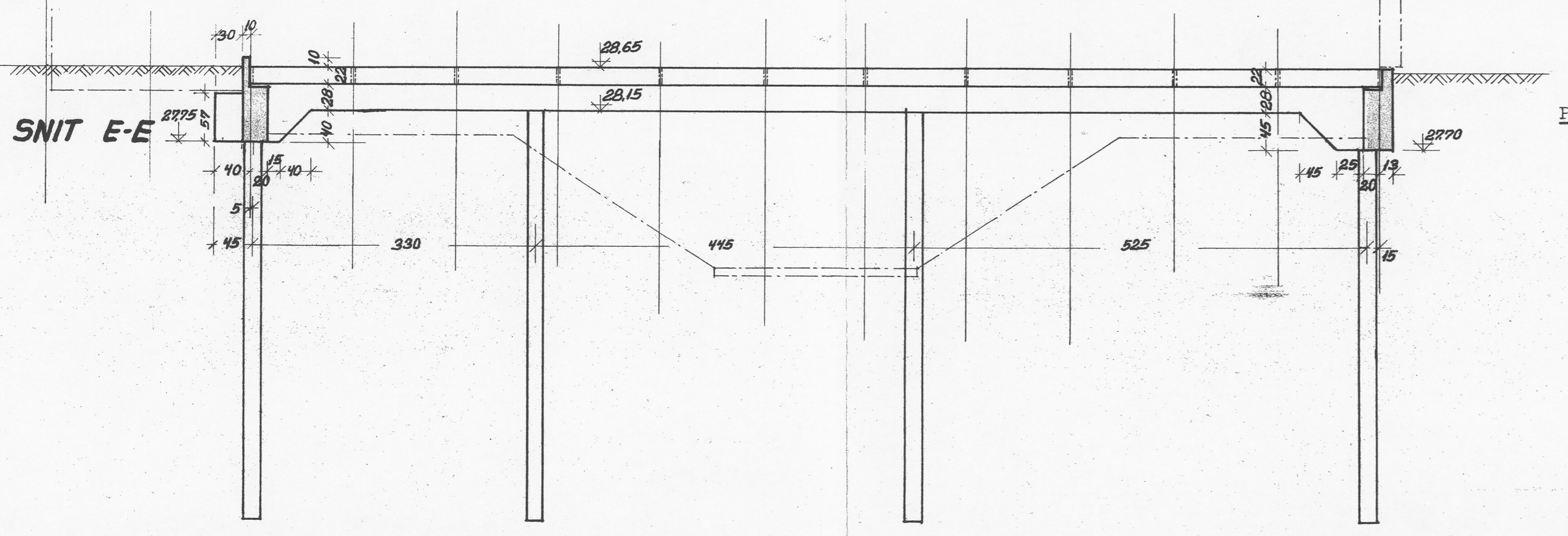
SNIT G-G



SNIT C-C



SNIT H-H



SNIT D-D



SNIT E-E

PÆLE er 20 x 20 cm standard-jernbetonpæle. Der forventes anvendt 6 m lange pæle. Betonerningbrudstyrke $\sigma_{Rd} \approx 360 \text{ kg/cm}^2$. Længdearmring 4R12. Bøjler R5 pr. 12 cm. Ekstra bøjleforstærkning ved begge ender.

Efter ramningen borttages pælebeton til underkant fundamentsbjælke, og opragende pælejern udbukkes skråt til indstøbning.

Pælene rammes til nominal bæreevne 35 t, beregnet efter funderingsnormerne -DS-415 og den "Danske Rammeformel" på grundlag af nedsynkningen for de 10 sidste slag.

Pæle, som efter ramningen er placeret mere end 6 cm uden for planens mål, kan kasseres af den rådgivende ingeniør.

For kasserede eller knækkede pæle skal rammes erstattingspæle, der placeres i samråd med den rådgivende ingeniør.

Til vurdering af rammedybder og pælelængder rammes for hver blok 2 pæle som prøvepæle.

SØLLERØD KOMMUNES
BYGNINGSINSPEKTORAT
J. NR. 12270
MODT. 16 MAR. 1971
HØRER TIL GODKENDELSE
AF: 4. JUNI 1971

W. J. Jørgensen

BIKUBENS BOLIG FOND, SKODSBORGVEJ

BLOK 6.
PILOTERING OG FUNDAMENTSBJÆLKER

MÅL: 1:100, 1:50 DATO: 11.2.1971 SIGN.: KONT.: SAG: 1287 TEGN.:
REV. A: B: C: D: E: F: G: H: J: 2116 A
DATO: 8.3.71

ARKITEKTER M.A.A. HALDOR GUNNLOGSSON & JØRN NIELSEN SNAREGADE 12 1205 KBH. K TELF. (01) 28 6100
 RÅDGIVENDE INGENIØRER B. B. BENDTSEN A/S SUOMISVEJ 3 1927 KBH. V TELF. (01) 35 10 41
 LANDSKABSARKITEKT OLE NØRGÅRDS TEGNESTUE SNAREGADE 12 1205 KBH. K TELF. (01) 12 37 30
 TOTALENTREPRENØR J. SAABY & O. LERCHE A/S HØVEDKONTOR NYROPSSGADE 18 1602 KBH. V TELF. (01) 12 85 50